



Was ist LEADER eigentlich?

LEADER ist ein europäisches Förderprogramm, das auch in Niedersachsen umgesetzt

wird und der Entwicklung ländlicher Räume dient. Seit 1991 erprobt die EU mit der Gemeinschaftsinitiative LEADER diesen gebietsbezogenen Entwicklungsansatz: In einer Region schließen sich öffentliche Partner und Akteure aus der Zivilgesellschaft in der „Lokalen Aktionsgruppe“ (LAG) zusammen, um gemeinsam Strategien und Projekte für eine zukunftsfähige Entwicklung voranzutreiben.

Jede LAG erarbeitet ihr eigenes „Regionales Entwicklungskonzept“ (REK), das die Grundlage für die Arbeit der kommenden Jahre darstellt.

Was ist die VoglerRegion im Weserbergland?

Zur LAG „VoglerRegion im Weserbergland“ haben sich **öffentliche und nichtöffentliche Partner** aus

- der Samtgemeinde Boffzen,
- der Stadt Holzminden,
- der Samtgemeinde Bevern,
- der Samtgemeinde Eschershausen-Stadtoldendorf und
- der Samtgemeinde Bodenwerder-Polle

zusammengeschlossen; auch der Landkreis Holzminden gehört der Partnerschaft an.

Nach bereits zwei erfolgreichen Förderperioden hat sich die VoglerRegion 2015 mit ihrem REK erneut erfolgreich als LEADER-Region beworben. Damit stehen zur Umsetzung der erarbeiteten Strategie in den kommenden Jahren **2,4 Mio. Euro Fördermittel** zur Verfügung.

Die LAG entscheidet im Rahmen ihrer **Mitgliederversammlungen**, ob für ein Projekt LEADER-Fördermittel eingesetzt werden sollen.

Wie wird aus einer Idee ein LEADER-Projekt?

Um LEADER-Fördermittel beantragen zu können, ist ein positiver **Beschluss der LAG** notwendig. Die **Geschäftsstelle der LAG** ist dafür der Ansprechpartner: Hier findet die Erstberatung statt, die Zielerreichung und andere Fördermöglichkeiten werden geprüft und die Beschlussfassung durch die LAG wird vorbereitet.

Was passiert nach dem LAG-Beschluss?

Mit einem positiven LAG-Beschluss kann der **LEADER-Antrag** beim *Amt für regionale Landesentwicklung Leine-Weser* gestellt werden. Die LAG-Geschäftsstelle begleitet die Projektträger durch das Antragsverfahren und bei der Zielerreichung.

Landkreis Holzminden Kreisentwicklung / Wirtschaftsförderung

Regionale Entwicklung - Leader

Postanschrift:

Bürgermeister-Schrader-Straße 24
37603 Holzminden

Besucheranschrift:

Neue Straße 13
37603 Holzminden

Telefon: 05531/ 707-111

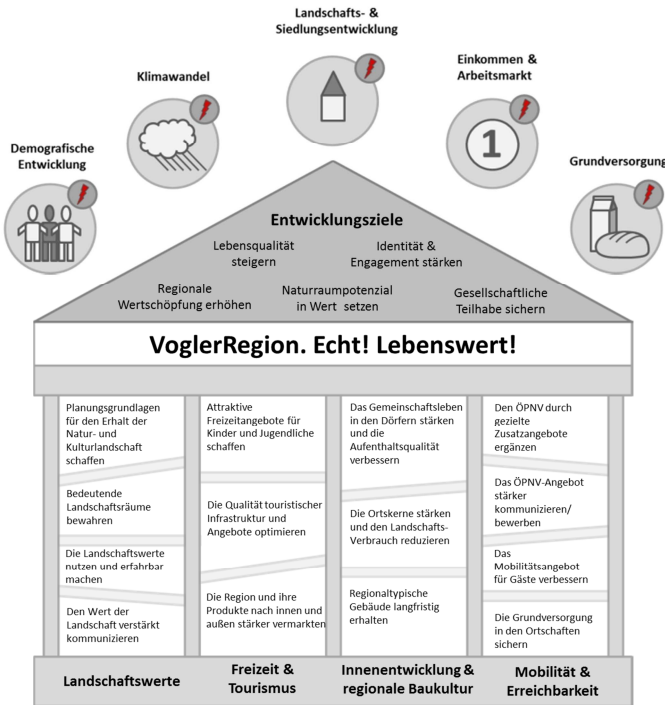
Fax: 05531/ 707-6-111

eMail: leader@landkreis-holzminden.de

Internet: www.vogler-region.de



Welche Ziele verfolgt die VoglerRegion mit ihrem REK?



Das Fundament des „Strategie-Hauses“ bilden die **vier Handlungsfelder**, mit denen wir den fünf dargestellten Herausforderungen begegnen wollen.

Die **14 Handlungsfeldziele** sind die Bausteine des Hauses, welche die das Dach bildenden Entwicklungsziele tragen.

Welche Projekte werden gefördert?

Die Handlungsfeldziele bilden auch die Basis für die Projektförderung: Wir wollen Projekte unterstützen, die diesen Zielen dienen.

Unser Anspruch ist es, messbare Fortschritte zu erzielen. Daher ist jedes Handlungsfeldziel mit **Indikatoren** hinterlegt, anhand derer die Zielerreichung überprüft werden kann. Und nicht nur das: In einer **Zielvereinbarung** mit der LAG verpflichtet sich jeder Projektträger darauf, einen Beitrag zur Erreichung der im REK fixierten Ziele zu leisten.

Einen Anspruch auf Gewährung eines Zuschusses besteht nicht. Über die Förderung entscheidet die LAG.

Wie hoch ist die Förderung?

Grundsätzlich gilt: Für **private Antragsteller** beträgt die Förderung über LEADER **max. 25 %** der Projektkosten (z. B. Vereine). **Öffentliche Antragsteller** erhalten eine Förderung von **bis zu 45 %** (z. B. Gemeinden).

Eine **Sonderstellung** nehmen die Schlüsselinitiativen des REK ein, die einen so hohen Zielbeitrag leisten, dass der Fördersatz 60% beträgt. Die Schlüsselinitiativen sind:

- Die Regionalmarke „ECHT! Solling-Vogler-Region“
- Der Monumentendienst Weserbergland
- Die Modelldorfinitiative

Die restlichen Kosten müssen vom Antragsteller selbst oder durch Dritte aufgebracht werden.

Weitere Förderbedingungen enthalten das REK (verfügbar unter www.vogler-region.de) und die LEADER-Richtlinie des Landes Niedersachsen.



VoglerRegion
im Weserbergland
Echt! Lebenswert!

LEADER in der VoglerRegion

Unsere Ziele

Unsere Strategie